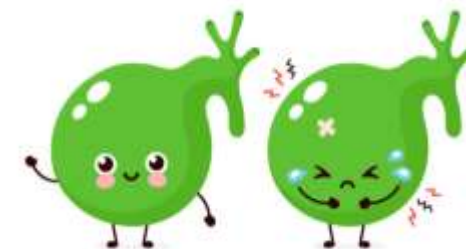


کیست کلدوک چیست؟

این بیماری یک ناهنجاری مادرزادی مجاری صفراوی است که می‌تواند بخش کبد را درگیر کند. اکثراً مجاری خارج کبدی (کلدوک) را گرفتار می‌کند. در کودکان اغلب قبل از دوازده ماهگی دیده می‌شود.



صفراء ماده‌ای سبز رنگ است که در کبد تولید می‌شود. این ماده پس از تولید وارد کانال‌های صفراوی شده و از طریق یک‌سری مجاری، از کبد خارج می‌شود، سپس وارد کیسه صفرا می‌گردد. هنگامی که غذا از روده عبور می‌کند، کیسه صفرا منقبض شده و این مواد از مجاری صفراوی وارد روده می‌شوند.



(۱)

کیست کلدوک، کیستی توخالی است که در مجاری صفراوی ایجاد می‌شود و جریان صفرا را مختل می‌کند. لذا بیمار دچار شکم درد و زردی می‌شود.



علائم بالینی:

- درد شکم
- زردی
- توده قابل لمس در ربع فوقانی راست شکم
- بزرگی کبد
- **مهم‌ترین علامت آن، زردی است.**



(۲)

عوارض:

اگر درمان به تأخیر بیفتد و انسداد رفع نشود می‌تواند عوارض زیر را در پی داشته باشد:

◀ آسیب دائمی به کبد مانند: زخم، سیروز، سرطان مجاری صفراوی، آسیت (تجمع مایع در شکم) و در نهایت از بین رفتن کبد.



تشخیص:

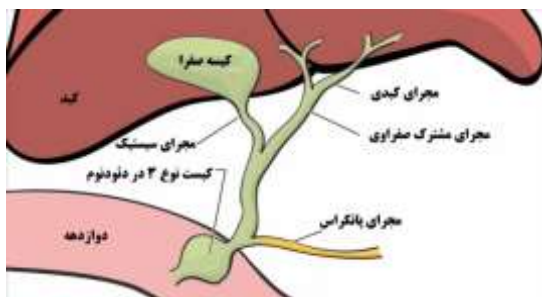
- امروزه در بیشتر موارد، تشخیص با سونوگرافی قبل از تولد صورت می‌گیرد.
- بیماران معمولاً همه علائم بالینی را ندارند.
- تشخیص نهایی به‌وسیله آزمایش و معاینه بالینی همراه با سونوگرافی است.

(۳)



دانشگاه علوم پزشکی تهران
قطب جامع علمی طب کودکان
بیمارستان مرکز طبی کودکان
(واحد آموزش سلامت دفتر پرستاری)

کیست کلدوک



- ✓ هرگز بدون دستور پزشک به او مواد غذایی ندهید.
- ✓ در طی این مدت، مایعات لازم برای کودکان از طریق سرم تأمین می‌شود.



درمان:

درمان این ناهنجاری، جراحی است؛ که در اکثر موارد بهبودی کامل حاصل می‌شود. در عمل جراحی، کیست همراه با کیسه صفرا برداشته می‌شود و مجاری صفراوی به روده پیوند زده می‌شود، به طوری که مواد موجود در روده نتواند به مجاری صفراوی کبدی وارد شود.



مراقبت‌های بعد از عمل:

پدر و مادر گرامی:

✓ فرزند دلبندتان بعد از جراحی دچار حالت تهوع می‌شود. لذا قبل از اینکه کودک قادر به نوشیدن مایعات باشد چیزی به او ندهید

بیمارستان آموزشی درمانی پژوهشی مرکز طبی کودکان:
آدرس: تهران، انتهای بلوار کشاورز، خیابان دکتر محمد قریب، جنب بیمارستان امام خمینی (ره)، پلاک ۶۲، مرکز طبی کودکان
وبسایت بیمارستان: (آموزش به بیمار)
<http://chmc.tums.ac.ir>